



## \_ VALVOLA DI SOVRA-DEPRESSIONE SDM

La valvola di sovra-depressione è un accessorio indispensabile per silo e tramogge di ricezione e stoccaggio di prodotti trasportati pneumaticamente. Con il suo impiego infatti si evitano possibili fenomeni di sovrappressione o messa in vuoto del serbatoio/silos su cui è installata. La caratteristica peculiare di tale valvola sono la pressoché assoluta affidabilità nel tempo, l'estrema semplicità di esecuzione, e la possibilità di essere installata all'aperto.

La valvola è facilmente smontabile e ispezionabile sul posto. In condizioni di esercizio normale il precarico delle molle è tale da assicurare la necessaria tenuta sulle guarnizioni. Qualora la pressione o depressione superi i valori di taratura, il relativo piattello si sposta mettendo in comunicazione l'ambiente interno con l'esterno, ripristinando così le condizioni di equilibrio. Al cessare della causa che ha determinato l'intervento, le molle riposizionano il piattello, ripristinando la tenuta verso l'esterno. Viene fornita interamente preassemblata, pronta per il funzionamento, e tarata solitamente ai seguenti valori:

- + 400 mm H2O per sovrappressione
- - 50 mm H2O per depressione

Il componente è comunque tarabile su varie pressioni e/o depressioni in accordo ad uno specifico diagramma, con il semplice precarico delle molle di regolazione.

**Sono fornite con foratura di attacco UNI Pn 10 e UNI Pn 16 e a richiesta ANSI 150 Lb.**

## \_ SDM OVER-AND-UNDER-PRESSURE RELIEF VALVE

This over-and-under-pressure relief valve is an indispensable tool for storage hoppers and silos within pneumatic conveying systems. In fact, it prevents any possible over-or-under pressure inside the tank/silo onto which it is installed. Its major peculiarities are the utmost and continuous reliability, a simple design, and an easy installation outdoor.

The valve is easy to be disassembled and inspected under normal operation the preloading of springs is fit to enable the adequate gaskets sealing. In case the over-or-under pressure exceeds calibration values the relevant disk moves and puts the inside in communication with the outside, so that balanced conditions are reached. When the event which caused such an intervention ends, the springs shall put the disk in its original status while sealing towards the outside is recovered.

The valve shall come completely pre-assembled and ready to be used. Its standard calibration shall be as follows:

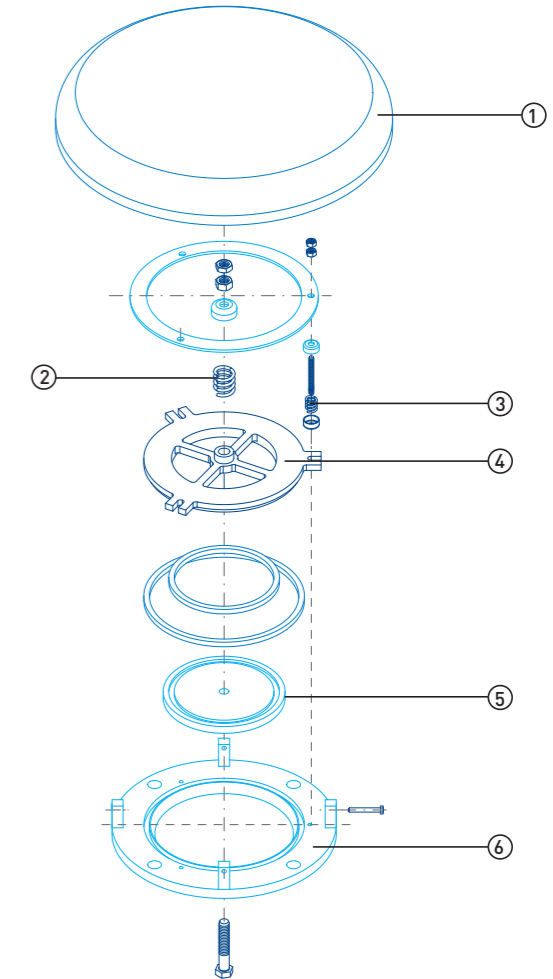
- + 400 mm H2O for overpressure
- - 50 mm H2O for underpressure

However, this component may be calibrated for sundry pressure and/or underpressure levels, as required by a specific diagram, by adjusting the preloading of springs.

**The valve may be supplied with etching drills UNI Pn 10, UNI Pn 16, and (optional) ANSI 150 Lb.**

- N. Descrizione
- 1 Copertura Superiore
  - 2 Molla Regolazione Vuoto
  - 3 Molle Regolazione Sovrappressione
  - 4 Piattello di Sovrappressione
  - 5 Piattello Rompivuoto
  - 6 Corpo Valvola

- N. Description
- 1 Valve Housing Cover
  - 2 Under Pressure Regulation Spring
  - 3 Over Pressure Regulation Springs
  - 4 Over Pressure Disk
  - 5 Under Pressure Disk
  - 6 Valve Cast Housing



## \_ MATERIALI DI COSTRUZIONE

- Corpo in fusione di alluminio
- Piattello mobile in fusione di alluminio per sovrappressione
- Piattello mobile in fusione di alluminio per depressione
- Cappello di protezione in acciaio zincato

## \_ CONSTRUCTION MATERIALS

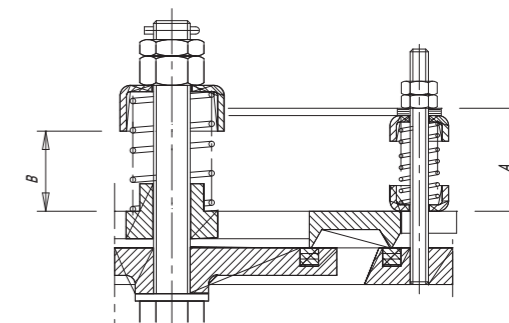
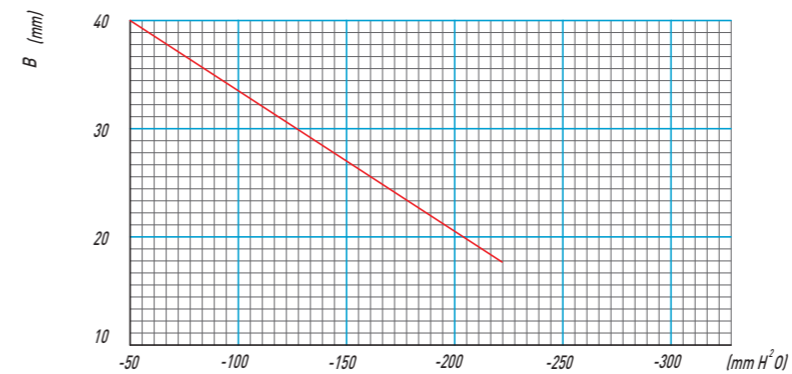
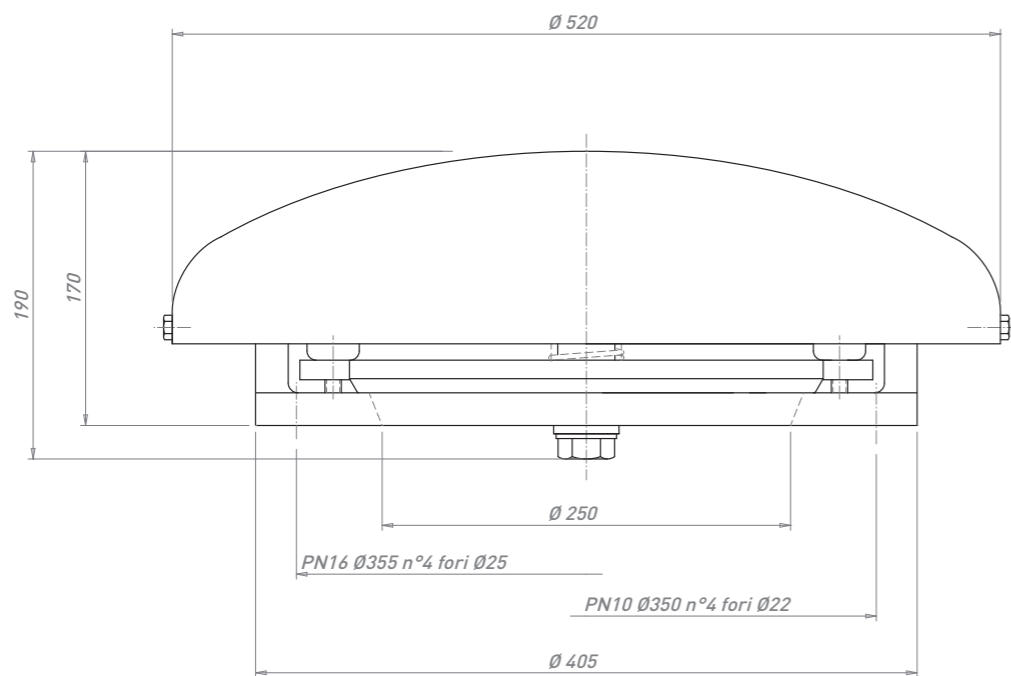
- Aluminium-cast body
- Aluminium-cast mobile disk for over-pressure
- Aluminium-cast mobile disk for under-pressure
- Protection cover made of zinc-plated steel



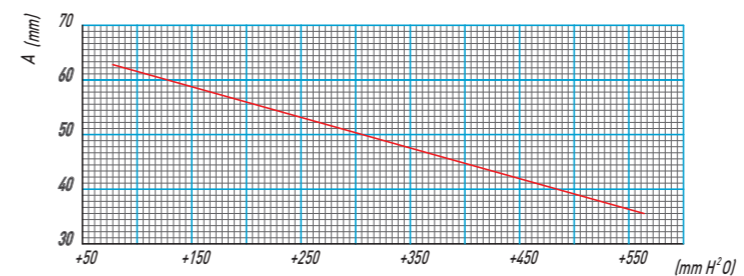
Disponibile anche nella versione conforme alla direttiva ATEX 94/09/CE - categoria 3D

Also available in compliance with ATEX Directives 94/09/CE - Category 3D

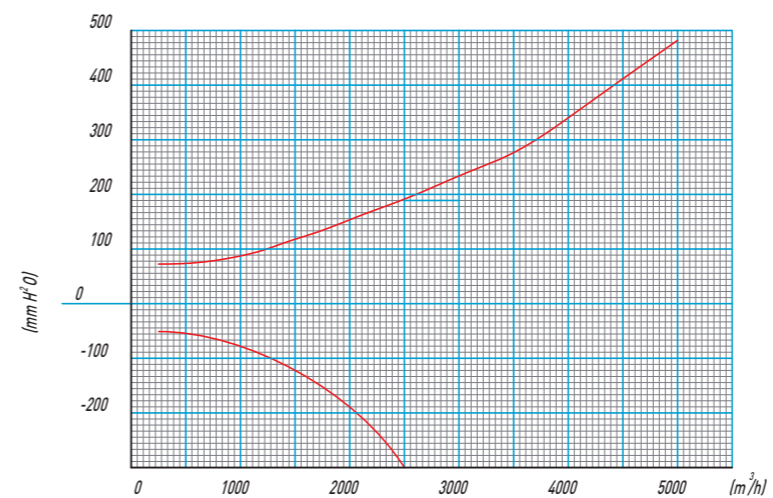
## VALVOLA DI SOVRA DEPRESSIONE SDM / OVER AND UNDER PRESSURE RELIEF VALVE SDM



TARATURA MOLLE DEPRESSIONE  
UNDERPRESSURE SPRING CALIBRATION



TARATURA MOLLE PRESSIONE  
PRESSURE SPRING CALIBRATION



CURVA PORTATA DI SCARICO  
DISCHARGE FLOW RATE DIAGRAM

### \_ SONO PRODOTTE CON

- Foratura di attacco UNI Pn 10 o ANSI 150 Lb

### \_ THE VALVE MAY BE SUPPLIED WITH

- Etching drills UNI Pn 10, or ANSI 150 Lb