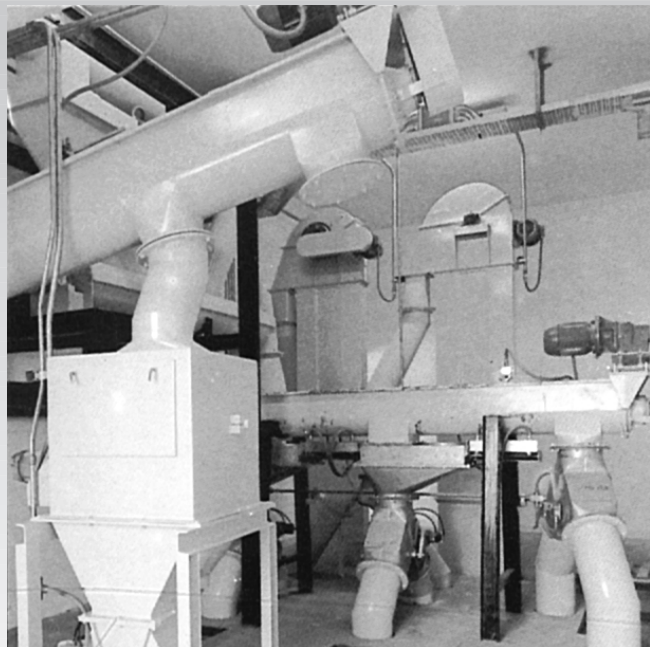


## Coclee orizzontali Horizontal screw conveyors



The screw conveyor is the most commonly used equipment in mechanic conveyance and volumetric batching of solid powdered and granulated products. Versions available for conveyors are the following:

- "U" section closed by a sealing cover.
- Tube section.

The seals on the end mountings are realized with a double ring; the chamber between the two rings can be pressurized. Any possible intermediate mountings may be realized with bushings of different special materials, in accordance with the type of product. The bushing can be flowed with compressed air.

The following versions are available:

- carbon steel
- stainless steel AISI 304 or AISI 316

The drive is supplied by geared motor and chain transmission

# CO-COM

La coclea è l'apparecchiatura più comunemente usata per il trasporto meccanico ed il dosaggio volumetrico di prodotti solidi in polvere e granulari.

Le coclee vengono costruite nelle seguenti versioni:

- Profilo ad "U" chiuso da un coperchio stagno.
- Profilo tubolare.

Le tenute sui cuscinetti di estremità sono realizzate con doppio anello; la camera fra i due anelli può essere pressurizzata. Eventuali supporti intermedi sono realizzati con boccole in vari materiali speciali in funzione del tipo di prodotto; le boccole possono essere flussate con aria compressa.

Sono disponibili le seguenti versioni:

- Acciaio al carbonio
- Acciaio inox AISI 304 o AISI 316

Il comando è dato da un motoriduttore con trasmissione a catena.

CO	100	120	150	200	250	300	350	400	450	500
<b>Giri/rev./1'</b>	<b>m³/h.</b>	<b>m³/h.</b>	<b>m³/h.</b>	<b>m³/h.</b>	<b>m³/h.</b>	<b>m³/h.</b>	<b>m³/h.</b>	<b>m³/h.</b>	<b>m³/h.</b>	<b>m³/h.</b>
18	0.38	0.65	1.28	3.05	5.96	10.30	16.36	24.42	34.78	42.94
22.4	0.47	0.82	1.60	3.80	7.42	12.82	20.36	30.40	43.28	53.43
28	0.59	1.02	2.00	4.75	9.27	16.03	25.45	38.00	54.10	66.80
35.5	0.37	1.29	2.54	6.02	11.76	20.30	32.27	48.17	68.60	84.70
45	0.95	1.64	3.22	7.63	14.90	25.76	40.91	61.07	86.95	107.35
56	1.18	2.04	4.00	9.50	18.55	32.6	50.91	76.00	108.00	133.60
71	1.50	2.58	5.08	12.00	23.52	40.65	64.55	96.35	137.20	169.40
90	1.90	3.20	6.44	15.16	29.82	51.52	81.82	122.14	174.00	214.70
106	2.24	3.86	7.58	17.98	35.12	60.69	96.37	146.85	204.83	252.90
132	2.80	4.80	9.44	22.39	43.73	75.57	120.00	179.00	255.00	314.90

Portate con coefficiente di riempimento 45%, riferite a prodotti mediamente scorrevoli  
Table showing loads with 45% filling coefficient referred to flowable-like products.

# GSBI